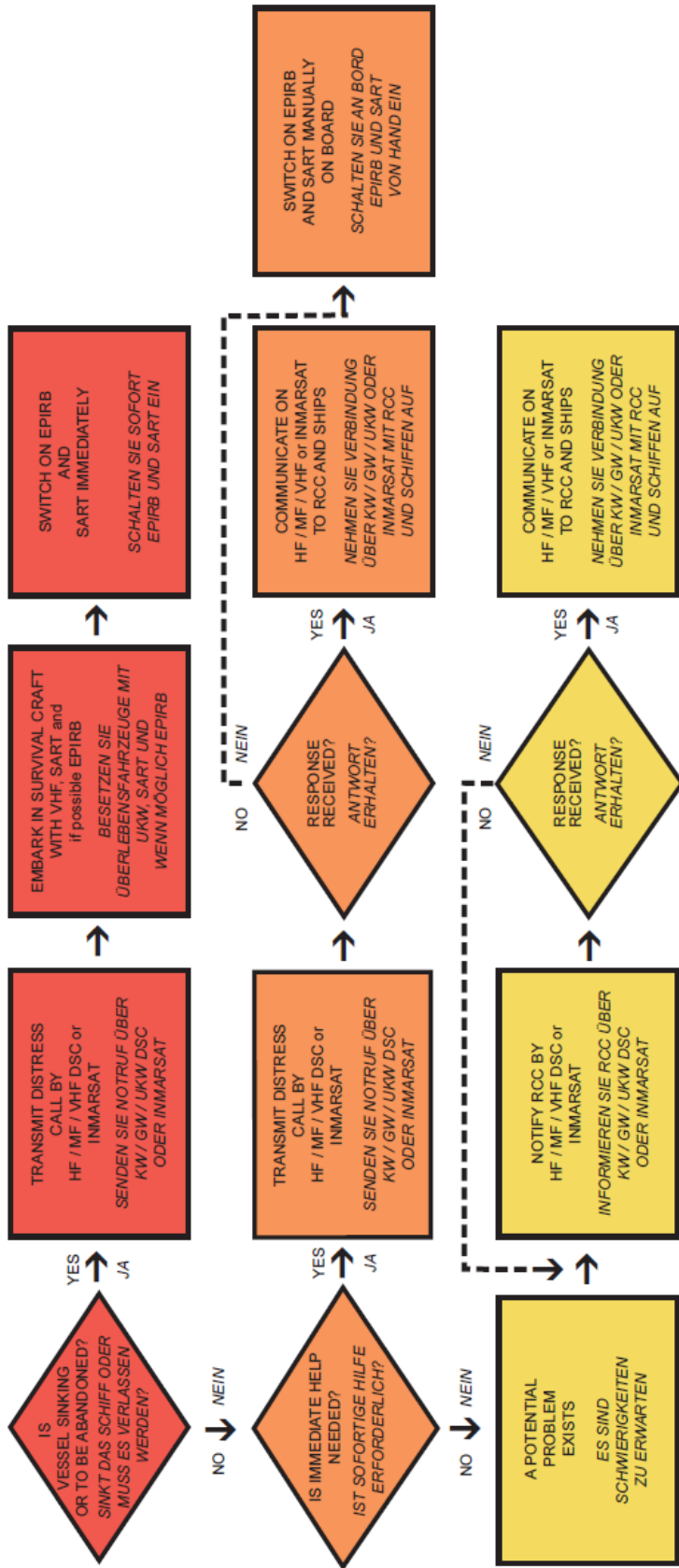


GMDSS OPERATING GUIDANCE FOR MASTERS OF SHIPS IN DISTRESS SITUATIONS SEENOTALARMIERUNG IM GMDSS (ANLEITUNG FÜR DEN KAPITÄN)

(acc. IMO recommendation COM/Circ. 108 / gemäß IMO Empfehlung COM/Circ. 108)



RADIO DISTRESS COMMUNICATIONS SEENOTFUNKVERKEHR	
Digital Selective Calling (DSC) Digitaler Selektivruf (DSC)	Radiotelephone Funktelefonie
Channel 70 / Kanal 70	Channel 16 / Kanal 16
VHF / UKW 2187.5 kHz	2182 kHz
MF / GW 4207.5 kHz	4177.5 kHz
HF4 / KW4 6312 kHz	6268 kHz
HF6 / KW6 8414.5 kHz	8376.5 kHz
HF8 / KW8 12577 kHz	12520 kHz
HF12 / KW12 16804.5 kHz	16695 kHz

- 1) EPIRB should float-free and activate automatically if it cannot be taken into survival craft.
 - 2) Where necessary, ships should use any appropriate means to alert other ships.
 - 3) Nothing above is intended to preclude the use of any and all available means of distress alerting.
-
- 1) Die EPIRB sollte frei aufschwimmen und automatisch aktiviert werden, wenn sie nicht ins Überlebensfahrzeug genommen werden kann.
 - 2) Wenn notwendig, sollten Schiffe alle geeigneten Mittel einsetzen, um andere Schiffe zu alarmieren.
 - 3) Die vorstehenden Maßnahmen schließen nicht den Einsatz weiterer vorhandener Alarmierungsmittel aus.